

INFRAESTRUCTURA DE SERVICIOS PARA VISITANTES INTERNACIONALES

- Sistema de Alojamiento para Visitantes Extranjeros



UNIVERSIDAD
NACIONAL DEL LITORAL

Todos los años, la Universidad Nacional del Litoral (UNL) es anfitriona de cientos de estudiantes, docentes, investigadores y gestores del exterior que eligen Santa Fe para desarrollar actividades académicas y administrativas. En este marco, pone a disposición de la comunidad académica internacional su Sistema de Alojamiento para Visitantes Extranjeros (SAVE), administrado por la Unidad de Servicios Internacionales (USI) de la Secretaría de Planeamiento Institucional e Internacionalización (SPII) de la Universidad.

RESIDENCIAS PARA ALUMNOS EXTRANJEROS (RAE)

~

El sistema de residencias de la UNL cuenta con hasta **64 plazas para estudiantes extranjeros**, no solo en la ciudad de Santa Fe sino también en Esperanza.

RESIDENCIAS PARA ACADÉMICOS VISITANTES (RAV)

~

Cuenta con capacidad para alojar hasta **20 académicos visitantes**, en residencias ubicadas en las ciudades de Santa Fe y Esperanza.

RAE | RESIDENCIAS PARA ALUMNOS EXTRANJEROS

Las RAE pueden ser utilizadas exclusivamente por extranjeros que realicen estudios de grado en las Unidades Académicas de la UNL en el marco de convenios o programas de intercambio de duración acotada. Es decir, no están destinadas a estudiantes extranjeros que deseen realizar una carrera completa en la UNL.

Las plazas en las RAE se asignan prioritariamente a estudiantes cuyas Universidades de origen hayan firmado convenios con la UNL y que establezcan la asignación del beneficio de hospedaje. Estos estudiantes tienen una plaza garantizada en las RAE que gestiona la USI de la Secretaría de Planeamiento Institucional e Internacionalización (SPII).

Una vez cumplida la obligación de asignar todas las plazas a estudiantes que cuenten con el beneficio de hospedaje (cuyo número varía semestre a semestre y suele ser mayor en la segunda mitad de cada año), las eventuales plazas vacantes se ofrecen a estudiantes que realicen su movilidad sin hospedaje incluido. A nivel general, la información precisa sobre la cantidad de vacantes está disponible a mediados de febrero, para quienes realicen su movilidad en el primer semestre y a principios de julio, para quienes lo desarrollen en el segundo semestre.

CARACTERÍSTICAS GENERALES

~

La SPII cuenta con dos RAE en la ciudad de Santa Fe y una en la ciudad de Esperanza.

Las RAE ubicadas en la ciudad de Santa Fe cuentan con habitaciones dobles y triples, baños compartidos, cocinas, comedor, sala de estudio, lavarropas, TV por cable, Internet Wi-Fi, vajilla, ropa de cama y toallas y servicio de limpieza, entre otras características.

La RAE de la ciudad de Esperanza cuenta con el mismo equipamiento, con la particularidad de que todas las habitaciones son triples y cada una tiene baño propio. Además, se encuentra ubicada en el mismo predio que las Facultades de Ciencias Agrarias (FCA) y Ciencias Veterinarias (FCV), por lo que los estudiantes allí hospedados no tienen costos de transporte para trasladarse a esas Unidades Académicas.

Importante: todos los semestres se ofrecen plazas vacantes en la RAE de Esperanza para estudiantes sin el beneficio de hospedaje, que alcanzan a cubrir el total de la demanda de los intercambistas de la FCA y FCV.

Las normas de convivencia al interior de las RAE se rigen por un Reglamento de uso establecido por la SPII-UNL. Este documento es enviado a cada persona que se hospeda en las RAE y su aceptación es condición obligatoria para alojarse allí.

Para conocer los costos de las Residencias y solicitar el Reglamento, escribir a serviciosinternacionales@unl.edu.ar

OFERENTES PRIVADOS

~

La SPII proporciona información de otras opciones de hospedaje para los intercambistas que no se alojen en las RAE. A fines de diciembre (para los alumnos que cursan en el primer semestre) y a principios de julio (para quienes cursan en el segundo semestre), los intercambistas sin plaza en las RAE cuentan con un listado con información de distintos oferentes privados con detalle de departamentos, casas o habitaciones en alquiler para estudiantes de intercambio y un plano con la ubicación geográfica de cada uno y de las Facultades de la UNL. Estos datos se cargan en la pestaña "Información Útil" del perfil del Sistema GEA de cada estudiante. *Cabe aclarar que la SPII-UNL no es intermediaria, ni tiene ningún tipo de responsabilidad en la eventual relación entablada entre los oferentes de alojamiento y los intercambistas, limitándose exclusivamente a transmitir la información actualizada a los estudiantes.*

RESIDENCIA EN LA CIUDAD DE SANTA FE



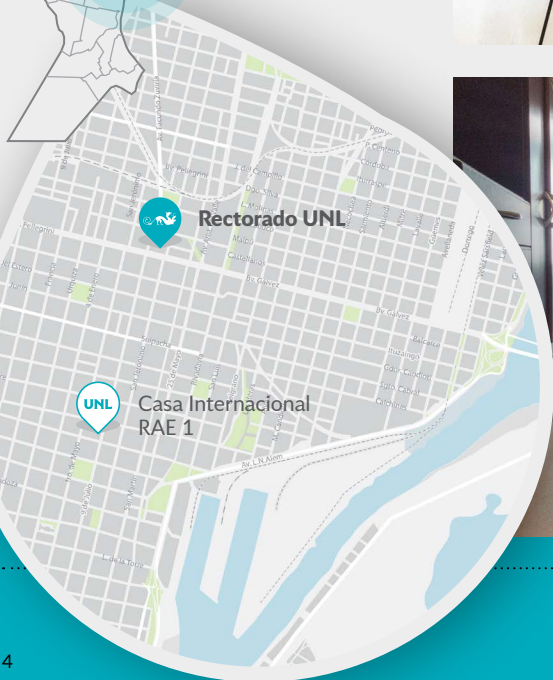
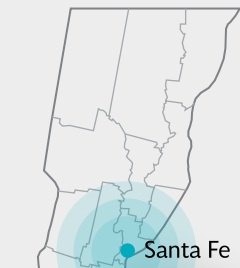
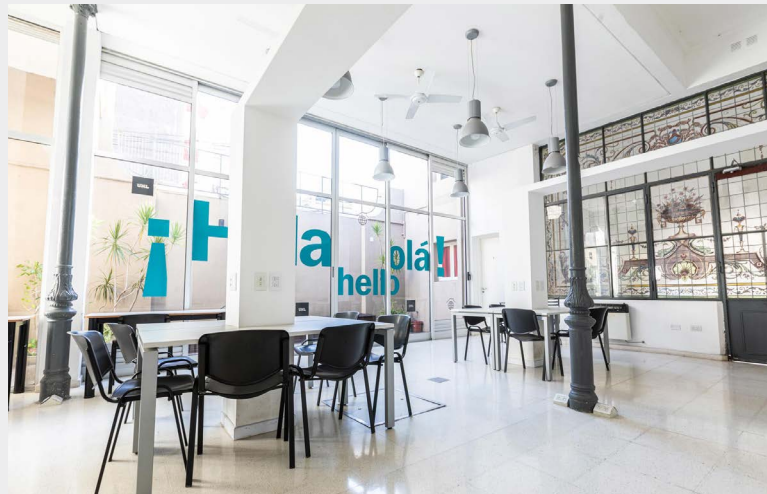
• 9 de Julio 2655, Santa Fe.

RAE 1

• La RAE 1 se encuentra ubicada en la **Casa Internacional UNL**, en el centro de la ciudad. Dentro de la Casa funcionan, además de la RAE 1, la Oficina de intercambios y la Unidad de Servicios Internacionales (USI) de la SPII-UNL.

• Con sus 32 plazas de capacidad máxima, la RAE 1 es actualmente la principal y mayor residencia del SAVE.

• Además de sus habitaciones dobles y triples, cuenta con dos cocinas, comedor, dos salas de estudio con conectividad fija y Wi-Fi, baños, lavadero y dos patios.



RESIDENCIA EN LA CIUDAD DE ESPERANZA



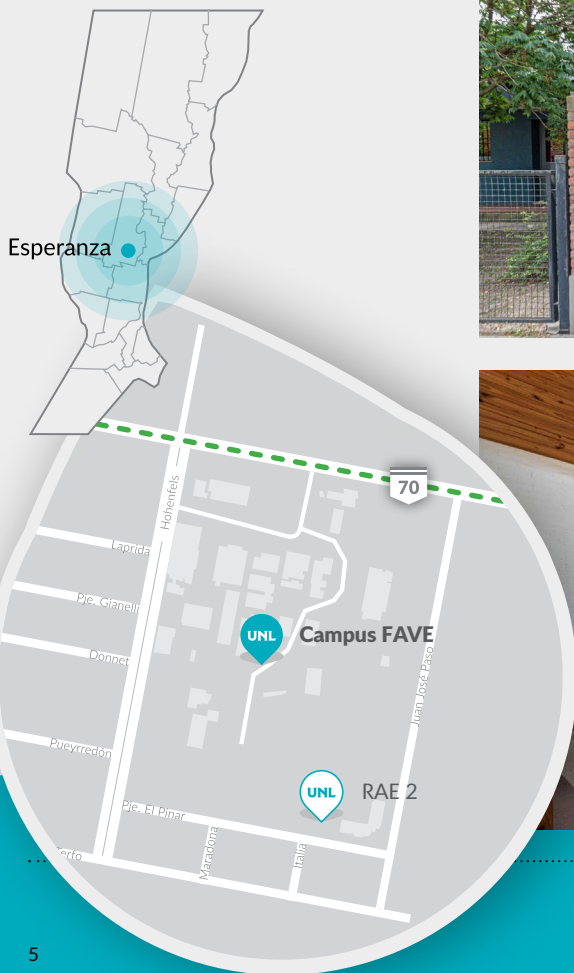
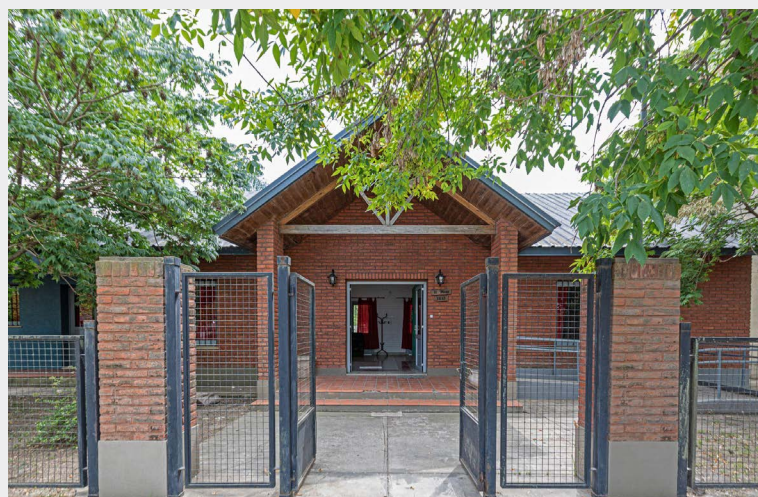
• Pasaje El Pinar 2612, Esperanza.

RAE 2

• La RAE 2 se ubica en la ciudad de Esperanza, en el mismo predio de las Facultades de Ciencias Agrarias (FCA) y Ciencias Veterinarias (FCV) de la UNL, conocido como **Campus FAVE**.

• Tiene una capacidad de hasta 21 plazas de alojamiento.

• Cuenta con cocinas, comedor, sala de TV, espacio para estudio, lavadero, patio y baño privado en todos los dormitorios.



RESIDENCIA EN LA CIUDAD DE SANTA FE



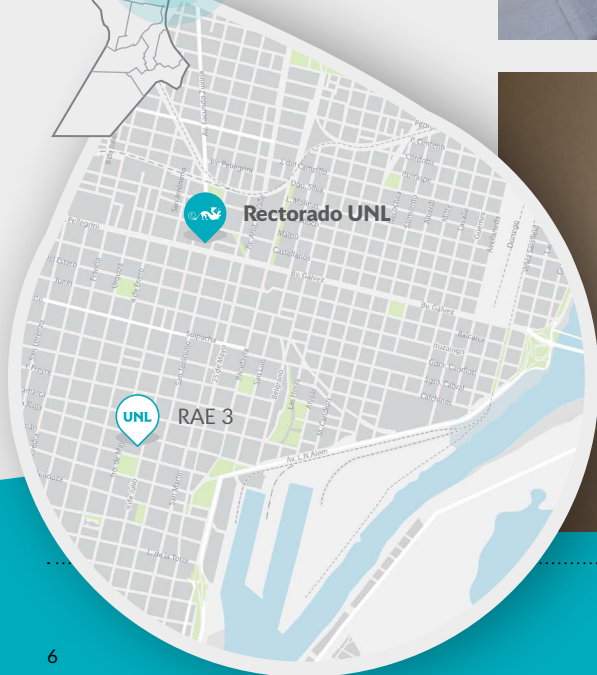
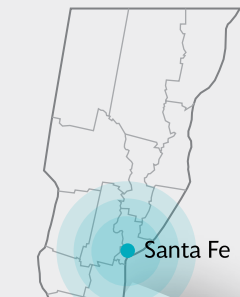
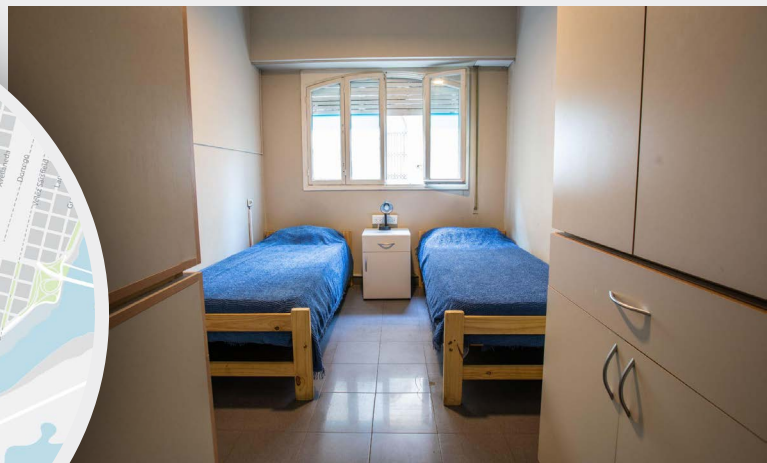
• 9 de Julio 2529, Santa Fe.

RAE 3

- La RAE 3 está emplazada en pleno **centro de la ciudad**, a escasos metros de la Casa Internacional UNL.

- Cuenta con capacidad para alojar hasta 11 estudiantes.

- Posee dos cocinas, comedor-sala de estudio, baños, patio y dormitorios dobles y triples.



RAV | RESIDENCIAS PARA ACADÉMICOS VISITANTES

Las RAV son inmuebles destinados al hospedaje de visitantes invitados por Facultades o institutos de investigación pertenecientes a la UNL. Su objetivo es brindar una alternativa de alojamiento, de costo razonable, al mayor número posible de personas que realicen estancias académicas en la UNL.

En las RAV pueden hospedarse docentes, investigadores, funcionarios y estudiantes de posgrado pertenecientes a Instituciones de Educación Superior argentinas o extranjeras, que desarrollen actividades en la UNL, por períodos no superiores a un cuatrimestre.

En la ciudad de Santa Fe existen cinco RAV. Dos se ubican en la zona conocida como Recoleta, a metros del Rectorado de la UNL, mientras que las otras tres se encuentran en la Ciudad Universitaria. En la ciudad de Esperanza, dentro del Predio de las Facultades de Ciencias Agrarias y de Ciencias Veterinarias, se encuentran otras dos RAV, que forman parte de un mismo complejo edilicio junto con la Residencia de Alumnos Extranjeros (RAE) 2.

Todas las Residencias de Académicos Visitantes están completamente amuebladas y equipadas, incluyendo calefacción, Internet Wi-Fi, vajilla y batería de cocina, ropa de cama y toallas y servicio semanal de limpieza.

RÉGIMEN DE OCUPACIÓN DE LAS RAV

~

Por sus características edilicias, las RAV ubicadas en la Ciudad Universitaria y en el Predio de las Facultades de Ciencias Agrarias y de Ciencias Veterinarias tienen un régimen de ocupación según el cual solo los dormitorios son de uso exclusivo. Esto implica que pueden tomarse hasta dos reservas simultáneas por cada unidad. Cada visitante utiliza de forma exclusiva su dormitorio (y baño en el caso de las RAV localizadas en Esperanza), compartiendo el resto de los espacios comunes con el otro visitante.

RESERVAS DE ALOJAMIENTO EN LAS RAV

~

El procedimiento de reserva puede ser realizado exclusivamente por un docente o un funcionario de la UNL, quien se encarga de cumplir los siguientes pasos:

1. Consultar por disponibilidad de plazas en las fechas requeridas.
2. Presentar los documentos administrativos correspondientes para la confirmación de reserva: la Ficha de solicitud de reserva (que se obtiene escribiendo a serviciosinternacionales@unl.edu.ar), debidamente completa y firmada por el docente o funcionario responsable del visitante y por la máxima autoridad de la Facultad o Instituto en el cual el visitante desarrollará sus tareas.

En ningún caso y sin ninguna excepción las reservas podrán ser gestionadas por los propios visitantes.

3. En fecha próxima a la llegada del visitante, retirar las llaves correspondientes en la oficina de la USI, las cuales deberán ser devueltas inmediatamente después de concluida la estadía.
4. Cualquier modificación o cancelación de una reserva, debe ser realizada exclusivamente vía correo electrónico.
5. Toda reserva que no se haya confirmado mediante la presentación de la correspondiente Ficha de solicitud de reserva 15 días antes de su inicio, quedará automáticamente cancelada.

COSTO DE LAS RAV

~

Todos los huéspedes de las RAV (sean docentes, investigadores, funcionarios o estudiantes de posgrado) deben abonar el correspondiente alquiler. Sólo quedarán exceptuados de dicho pago quienes reciban alojamiento en el marco del Programa ESCALA de la AUGM, como así también quienes lo hagan por convenios que establezcan dentro de sus cláusulas que los gastos de alojamiento deban ser asumidos por la UNL.

RAV CAMPUS DE CIUDAD UNIVERSITARIA

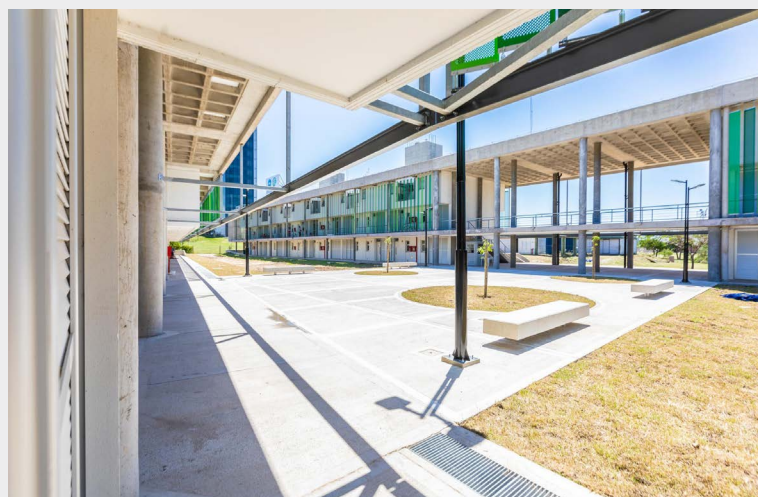


• Calle Dr. E. Maradona, Santa Fe.

SANTA FE

• Los departamentos de Ciudad Universitaria son dúplex, con un área de cocina-comedor y baño de servicio en planta baja y dos dormitorios dobles, baño principal, área de estudio y balcón para tender ropa en planta alta. Se encuentran completamente amueblados, incluyendo lavarropas, cocina, refrigerador, microondas, cafetera, tostadora, plancha de ropa, entre otros.

• Cuentan con vajilla y utensilios de cocina, ropa de cama y toallas, Internet Wi-Fi y servicio semanal de limpieza, incluido el cambio de sábanas y toallas. Además, tienen acceso libre al Predio de deportes UNL-ATE, ubicado a pocos metros de las Residencias.



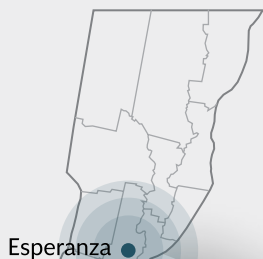
RAV CAMPUS FAVE (FCA Y FCV)



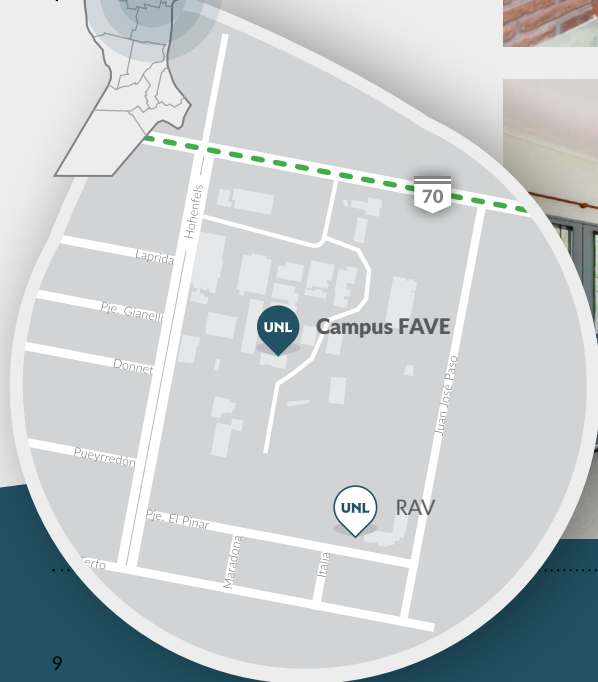
• Pasaje El Pinar 2612, Esperanza.

ESPERANZA

- En la ciudad de Esperanza la Residencia está ubicada junto a las Facultades de Agronomía (FCA) y Ciencias Veterinarias (FCV).
- Puede alojar hasta cuatro huéspedes en sus 2 habitaciones dobles, cada una con baño privado.
- Las habitaciones cuentan con un área de estar y cocina comedor, compartidas por los huéspedes alojados.



Esperanza



CONTACTO

~

Alejandro García

Unidad de Servicios Internacionales (USI)

Secretaría de Planeamiento Institucional e Internacionalización

Universidad Nacional del Litoral

~

Casa Internacional UNL

9 de Julio 2655

S3000FNE Santa Fe - Argentina

Tel: (54) 342 - 4571219/4571220 - Interno 102



**UNIVERSIDAD
NACIONAL DEL LITORAL**