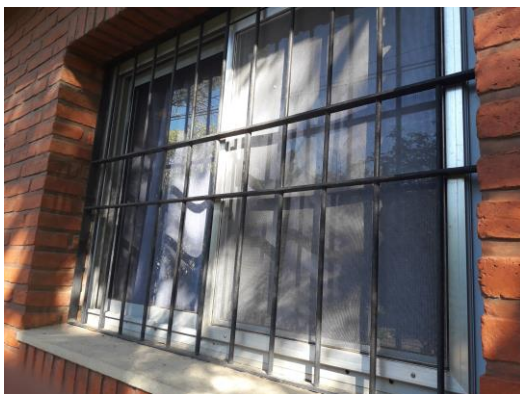
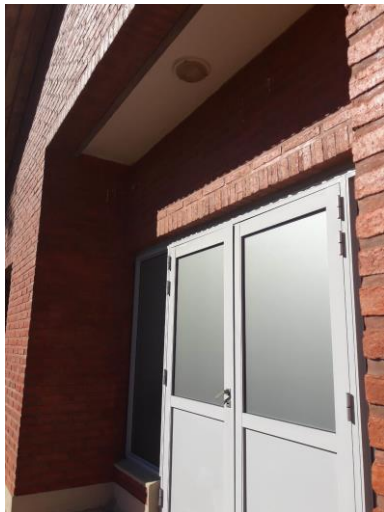




OBRA: REJAS EN RESIDENCIAS DE ALUMNOS EXTRANJEROS- CAMPUS FAVE
INSTITUTO: RESIDENCIAS DE ALUMNOS EXTRANJEROS
EXPTE N°: FCA-FCV- 0973938-19
FOTO SITUACIÓN EXISTENTE

ABERTURAS EXISTENTES





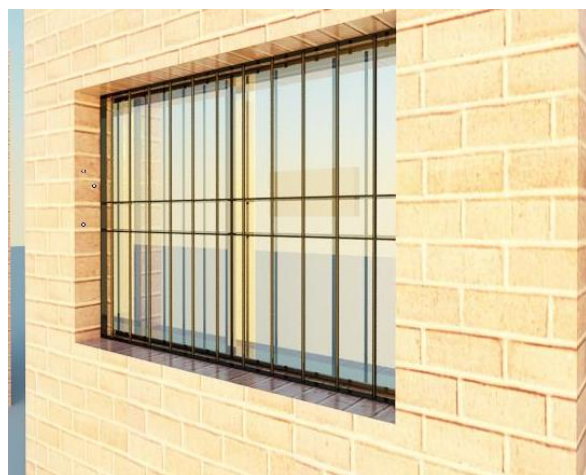
OBRA: REJAS EN RESIDENCIAS DE ALUMNOS EXTRANJEROS –CAMPUS FAVE
INSTITUTO: RESIDENCIAS DE ALUMNOS EXTRANJEROS
EXPTE N°: FCA-FCV- 0973938-19
IMÁGENES ILUSTRATIVAS DEL PROYECTO REJAS



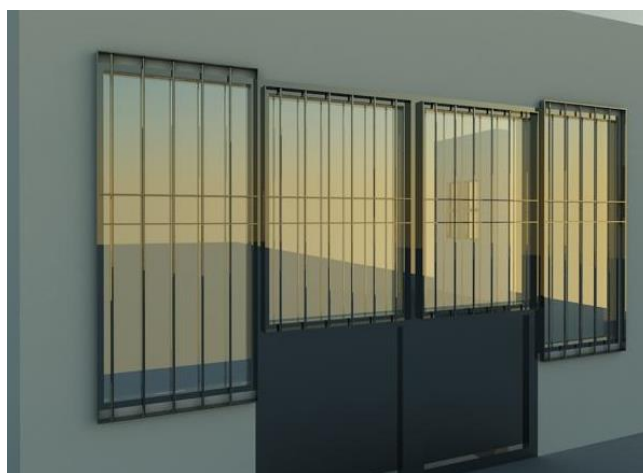
ABERTURA V 02 (vista exterior)



ABERTURA P 01 P02 P03 P04 (vista interior local)



ABERTURA V 01(vista exterior)



ABERTURA P05 (vista interior local)