

lux

Version 1.0
Itálicas

SUNSS

El sentimiento es fuerza y la idea es luz

Lux Sans como reflejo
del patrimonio institucional

Lux Sans Italic completa el programa tipográfico institucional poniendo a disposición esta variable imprescindible para la composición de textos y el desarrollo de jerarquías tipográficas.

Para ese cometido se diseñaron las versiones itálicas de los cuatro pesos disponibles hasta el momento en versión redonda: *light*, *regular*, *bold* y *black*.

A diferencia de muchas tipografías *sans serif*, en las que la variable itálica consiste en la inclinación a la derecha del dibujo de la versión principal o redonda, en las tipografías *sans serif* humanistas, tal es el caso de Lux Sans, versión modificada de Lato, estamos en presencia de una cursiva o «itálica verdadera», que retoma el modelo tradicional de la escritura cuncilleresca.

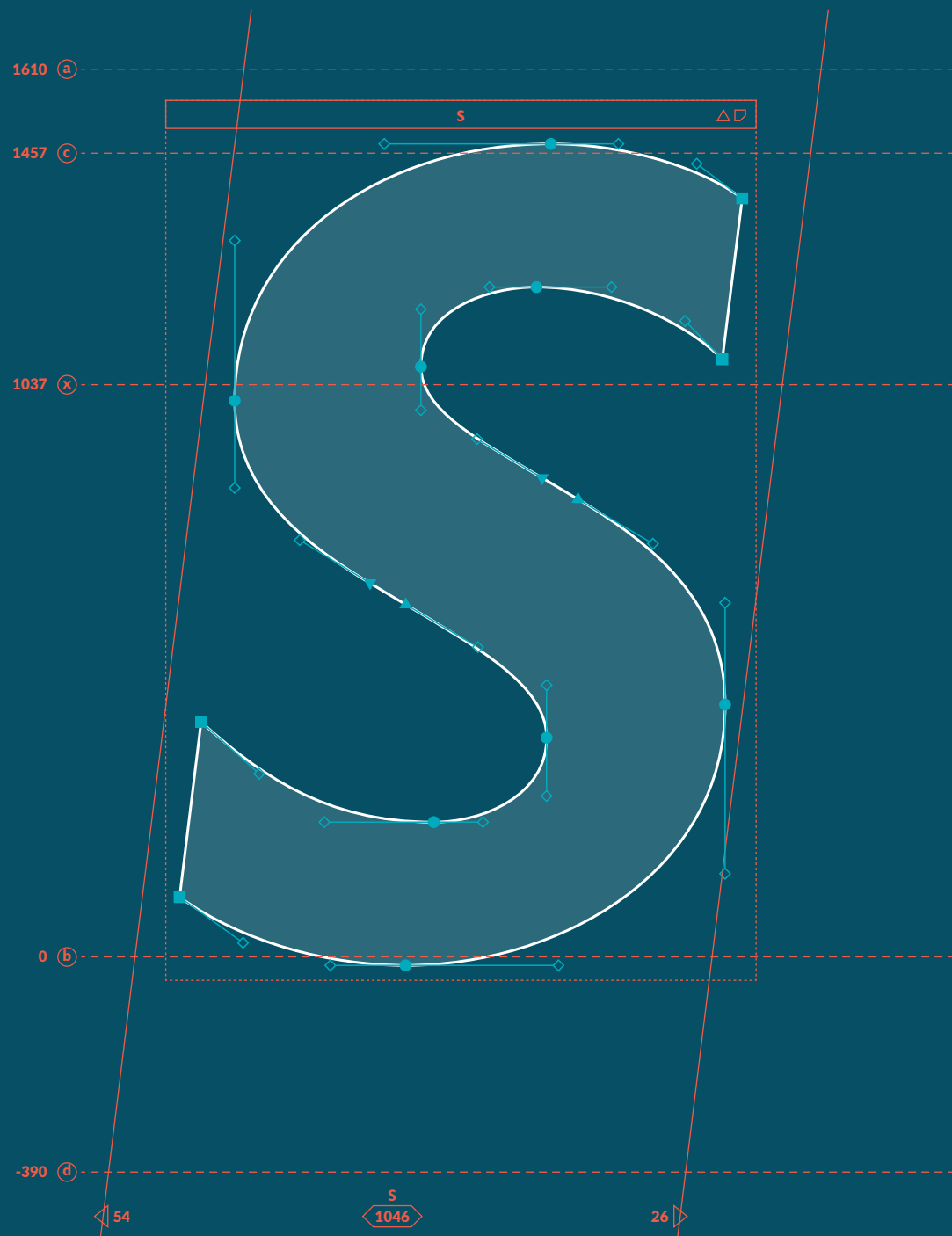


*Pedro E. Martínez, primer Rector
elegido por Asamblea Universitaria.
Discurso de asunción. 1923.

ABCDEF
GHIJKL
MNÑOP
QRSTU
VWXYZ

Lux Sans Black Italic 72pt.

Para el desarrollo se trasladaron las decisiones tipográficas más identitarias del diseño de la versión redonda: en el caso de las mayúsculas, se modifica la estructura de ciertos signos como **K**, **N**, **R** y **S** y se reemplazan las terminaciones redondeadas características de Lato por terminaciones aguzadas que aportan una expresividad vinculada al trazo caligráfico de la pluma o el pincel chatos.



REPÚBLICA ARGENTINA

República Argentina



Santa Fe, 17 de octubre de 1919



—TINA

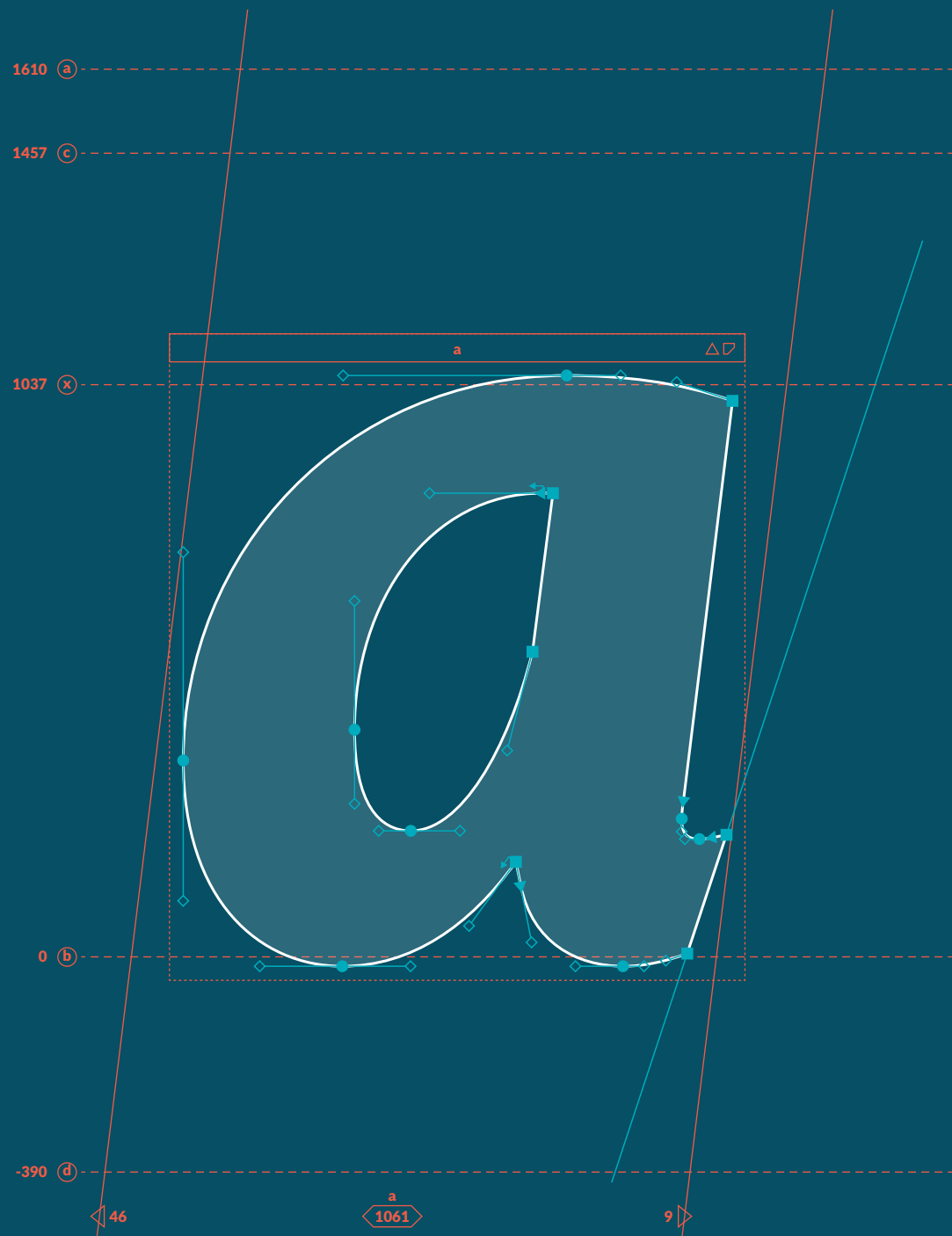
NO QUEREMOS QUE NOS ARREBATEN NUESTROS SUEÑOS: NUESTRO FUTURO NO LES PERTENECE. SOMOS ORGULLOSOS HIJOS E HIJAS DE LA UNIVERSIDAD ARGENTINA; SOMOS LA UNIVERSIDAD PÚBLICA, GRATUITA E IRRESTRICTA EN EL INGRESO, DE EXCELENCIA, CON LIBERTAD Y EQUIDAD. SOMOS LA UNIVERSIDAD PARA EL GRAN PUEBLO ARGENTINO. POR ESO, LUCHAREMOS, EN UNA IRRENUNCIABLE RESISTENCIA DEMOCRÁTICA Y PACÍFICA, POR LA EDUCACIÓN QUE QUEREMOS, POR EL PAÍS QUE ANHELAMOS.

Buenos Aires, 23 de abril de 2024.
Frente Sindical de Universidades Nacionales
Federación Universitaria Argentina (FUA)
Consejo Interuniversitario Nacional (CIN)

*abcdefghijklmnop
qrstuvwxyz*

Lux Sans Black Italic 72pt.

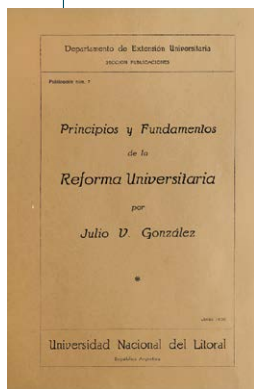
En el caso de las minúsculas, como es propio del estilo *sans serif* humanista, la proporción horizontal de los signos es visiblemente condensada, la inclinación no es tan significativa pero sí lo es la fluidez del dibujo, y las estructuras de ciertos signos característicos como *a*, *e* y *f* se modifican respecto de sus versiones en redonda.



Publicación núm. 7

Principios y Fundamentos
de la
Reforma Universitaria

por
Julio V. González



Junio 1930

[...] acaso tenga
el sentido de un
presagio glorioso,
la virtud de un
llamamiento a la
lucha suprema
por la libertad [...].

Manifiesto Liminar
de la Federación Universitaria de Córdoba - 1918
(fragmento)

9 DE JULIO ~ DÍA DE LA INDEPENDENCIA



? ! & { (" @ . ;

0 1 1 2 3 4

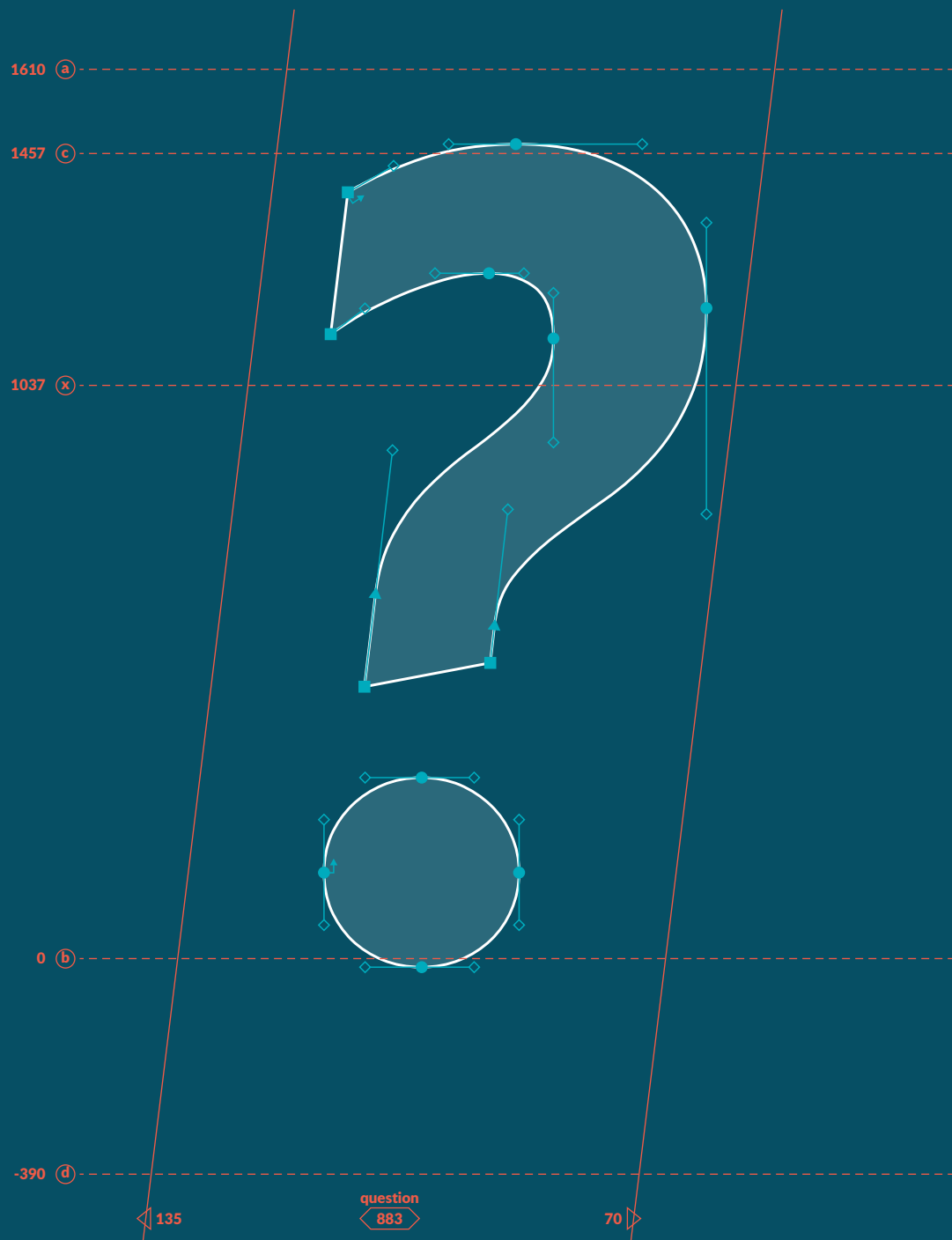
5 6 7 8 9

0 1 1 2 3 4

5 6 7 8 9

Lux Sans Black Italic 72pt.

Los diferentes sets de cifras, signos de puntuación, edición, etc. también fueron reformulados en consonancia con los lineamientos generales del proyecto.



A stylized graphic of a globe with latitude lines. The globe is rendered in a light blue color, and the latitude lines are shown as thin, curved lines. The globe is positioned in the upper left quadrant of the image. Below the globe, the text "Universidad Nacional del Litoral" is written in a black, cursive script. The word "Italo" is written in a large, bold, blue sans-serif font, and "icas" is written in a smaller, blue sans-serif font. The entire graphic is set against a white background.

0° 7° 14° 21° 28°

Universidad Nacional del Litoral

Italoicas

Acta fundacional de la Universidad Nacional del Litoral.
Firmada por el ministro de Justicia e Instrucción Pública,
José S. Salinas, en nombre del Presidente de la Nación
Hipólito Irigoyen (18 de abril de 1922). Detalle.

LUX SANS

Italic

Set de caracteres

20/24

A A B C D E F G H I J K L M N
Ñ O P Q R S T U V W X Y Z
a b c d e f g h i j k l m n
ñ o p q r s t u v w x y z

À Á Ä Ã Ä È É Ê Ë Ì Í Î Ï Ò Ó Ô Õ Ù Ú Û Ü Ç
à á ä å è é ê ë ì í î ï ò ó ô õ ù ú û ü ç

., / : ; ! j i ? ; ç f l # \$ % & () * + = @
[\] _ { | } ~ ‘ ’ “ ” • – — … › › † ‡ « » ¶
— — ‘ ’ “ ” • – — … › › † ‡ « » ¶

0 1 1 2 3 4 5 6 7 8 9
0 1 1 2 3 4 5 6 7 8 9



20/24

*Y en un día no distante, cuando la su
del cimient o arraigue en el seno oscu
tierra y su cúpula resplandezca bajo
del sol –tal una afirmación de fortal*

15/18

*Y en un día no distante, cuando la solidez del cir
arraigue en el seno oscuro de la tierra y su cúpul
resplandezca bajo la gloria del sol –tal una afirm
de fortaleza y de elevación– la colmena estudia
rumoreando afanes y esperanza tendrá aquí el g
y generoso hogar espiritual que por ella anhelan*

12/14

*Y en un día no distante, cuando la solidez del cimient o arraig
el seno oscuro de la tierra y su cúpula resplandezca bajo la g
sol –tal una afirmación de fortaleza y de elevación– la colm
estudiantil rumoreando afanes y esperanza tendrá aquí el gr
generoso hogar espiritual que por ella anhelamos levantar, q
ella destinamos, sin condiciones ni reservas, ya que cada
generación, albacea de la que la precedió, ha de mantener y*

8/10

*Y en un día no distante, cuando la solidez del cimient o arraigue en el seno oscuro de la tie
cúpula resplandezca bajo la gloria del sol –tal una afirmación de fortaleza y de elevación–
estudiantil rumoreando afanes y esperanza tendrá aquí el grande y generoso hogar espiritu
ella anhelamos levantar, que para ella destinamos, sin condiciones ni reservas, ya que cada
generación, albacea de la que la precedió, ha de mantener y dignificar el acervo moral e in
la Universidad. Por eso nuestro emblema adoptó como símbolo un efebo que en ágil marc
haciendo flamear a todos los ámbitos, cual un lábaro de redención su antorcha luminosa. .
de aquellas teorías de adolescentes de breve túnica y flotante clámide, que el clásico friso
de Minerva representa pasándola de mano en mano, al correr de fogosos corceles téssalos,
vosotros jóvenes estudiantes los que debéis mantenerla siempre encendida, lux indeficien*

8/10 *Y en un día no distante, cuando la solidez del cimiento arraigue en el seno oscuro de la tierra resplandezca bajo la gloria del sol –tal una afirmación de fortaleza y de elevación– la colmena estudiantil rumoreando afanes y esperanza tendrá aquí el grande y generoso hogar espiritual anhelamos levantar, que para ella destinamos, sin condiciones ni reservas, ya que cada generación albacea de la que la precedió, ha de mantener y dignificar el acervo moral e intelectual de la Universidad. Por eso nuestro emblema adoptó como símbolo un efebo que en ágil marcha va haciendo flamear a todos los ámbitos, cual un lábaro de redención su antorcha luminosa. A semejanza de aquellas teorías de adolescentes de breve túnica y flotante clámide, que el clásico friso del templo de Minerva representa pasándola de mano en mano, al correr de fogosos corceles tésalos, sois vosotros*

8/10 *Y en un día no distante, cuando la solidez del cimiento arraigue en el seno oscuro de la tierra, la cúpula resplandezca bajo la gloria del sol –tal una afirmación de fortaleza y de elevación– estudiantil rumoreando afanes y esperanza tendrá aquí el grande y generoso hogar espiritual que por ella anhelamos levantar, que para ella destinamos, sin condiciones ni reservas, ya que cada generación albacea de la que la precedió, ha de mantener y dignificar el acervo moral e intelectual de la Universidad. Por eso nuestro emblema adoptó como símbolo un efebo que en ágil marcha va haciendo flamear a todos los ámbitos, cual un lábaro de redención su antorcha luminosa. A semejanza de aquellas teorías de adolescentes de breve túnica y flotante clámide, que el clásico friso de Minerva representa pasándola de mano en mano, al correr de fogosos corceles tésalos,*

8/10 *Y en un día no distante, cuando la solidez del cimiento arraigue en el seno oscuro de la tierra, la cúpula resplandezca bajo la gloria del sol –tal una afirmación de fortaleza y de elevación– la colmena estudiantil rumoreando afanes y esperanza tendrá aquí el grande y generoso hogar espiritual que por ella anhelamos levantar, que para ella destinamos, sin condiciones ni reservas, ya que cada generación albacea de la que la precedió, ha de mantener y dignificar el acervo moral e intelectual de la Universidad. Por eso nuestro emblema adoptó como símbolo un efebo que en ágil marcha va haciendo flamear a todos los ámbitos, cual un lábaro de redención su antorcha luminosa. A semejanza de aquellas teorías de adolescentes de breve túnica y flotante clámide, que el clásico friso del templo de Minerva representa pasándola de mano en mano, al correr de fogosos corceles tésalos,*

8/10 *Y en un día no distante, cuando la solidez del cimiento arraigue en el seno oscuro de la tierra, la cúpula resplandezca bajo la gloria del sol –tal una afirmación de fortaleza y de elevación– la colmena estudiantil rumoreando afanes y esperanza tendrá aquí el grande y generoso hogar espiritual que por ella anhelamos levantar, que para ella destinamos, sin condiciones ni reservas, ya que cada generación albacea de la que la precedió, ha de mantener y dignificar el acervo moral e intelectual de la Universidad. Por eso nuestro emblema adoptó como símbolo un efebo que en ágil marcha va haciendo flamear a todos los ámbitos, cual un lábaro de redención su antorcha luminosa. A semejanza de aquellas teorías de adolescentes de breve túnica y flotante clámide, que el clásico friso del templo de Minerva representa pasándola de mano en mano, al correr de fogosos corceles tésalos,*

10/13 *Y en un día no distante, cuando la solidez del cimiento arraigue en el seno oscuro de la tierra y su cúpula resplandezca bajo la gloria del sol –tal una afirmación de fortaleza y de elevación– la colmena estudiantil rumoreando afanes y esperanza tendrá aquí el grande y generoso hogar espiritual que por ella anhelamos levantar, que para ella destinamos, sin condiciones ni reservas, ya que cada generación albacea de la que la precedió, ha de mantener y dignificar el acervo moral e intelectual de la Universidad. Por eso nuestro emblema adoptó como símbolo un efebo que en ágil marcha va haciendo flamear a todos los ámbitos, cual un lábaro de redención su antorcha luminosa. A semejanza de aquellas teorías de adolescentes de breve túnica y flotante clámide, que el clásico friso del templo de Minerva representa pasándola de mano en mano, al correr de fogosos corceles tésalos,*

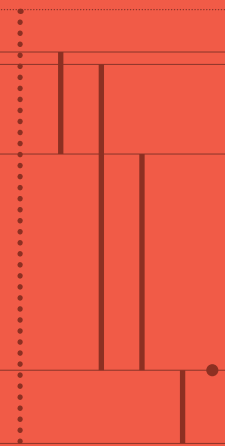
10/13 *Y en un día no distante, cuando la solidez del cimiento arraigue en el seno oscuro de la tierra y su cúpula resplandezca bajo la gloria del sol –tal una afirmación de fortaleza y de elevación– la colmena estudiantil rumoreando afanes y esperanza tendrá aquí el grande y generoso hogar espiritual que por ella anhelamos levantar, que para ella destinamos, sin condiciones ni reservas, ya que cada generación albacea de la que la precedió, ha de mantener y dignificar el acervo moral e intelectual de la Universidad. Por eso nuestro emblema adoptó como símbolo un efebo que en ágil marcha va haciendo flamear a todos los ámbitos, cual un lábaro de redención su antorcha luminosa. A semejanza de aquellas teorías de adolescentes de breve túnica y flotante clámide, que el clásico friso del templo de Minerva representa pasándola de mano en mano, al correr de fogosos corceles tésalos,*

10/13 *Y en un día no distante, cuando la solidez del cimiento arraigue en el seno oscuro de la tierra y su cúpula resplandezca bajo la gloria del sol –tal una afirmación de fortaleza y de elevación– la colmena estudiantil rumoreando afanes y esperanza tendrá aquí el grande y generoso hogar espiritual que por ella anhelamos levantar, que para ella destinamos, sin condiciones ni reservas, ya que cada generación albacea de la que la precedió, ha de mantener y dignificar el acervo moral e intelectual de la Universidad. Por eso nuestro emblema adoptó como símbolo un efebo que en ágil marcha va haciendo flamear a todos los ámbitos, cual un lábaro de redención su antorcha luminosa. A semejanza de aquellas teorías de adolescentes de breve túnica y flotante clámide, que el clásico friso del templo de Minerva representa pasándola de mano en mano, al correr de fogosos corceles tésalos,*

10/13 *Y en un día no distante, cuando la solidez del cimiento arraigue en el seno oscuro de la tierra y su cúpula resplandezca bajo la gloria del sol –tal una afirmación de fortaleza y de elevación– la colmena estudiantil rumoreando afanes y esperanza tendrá aquí el grande y generoso hogar espiritual que por ella anhelamos levantar, que para ella destinamos, sin condiciones ni reservas, ya que cada generación albacea de la que la precedió, ha de mantener y dignificar el acervo moral e intelectual de la Universidad. Por eso nuestro emblema adoptó como símbolo un efebo que en ágil marcha va haciendo flamear a todos los ámbitos, cual un lábaro de redención su antorcha luminosa. A semejanza de aquellas teorías de adolescentes de breve túnica y flotante clámide, que el clásico friso del templo de Minerva representa pasándola de mano en mano, al correr de fogosos corceles tésalos,*

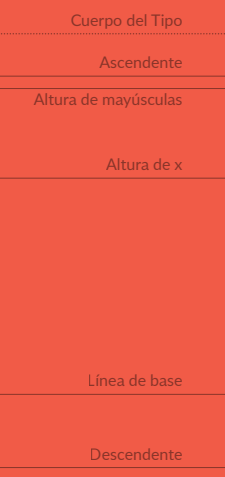
Lux Sans
Regular
16opt.

Q p k N ft



Lux Sans
Regular
16opt.

É 1 2 7 6 i ? /



Características
OpenType

Ligaduras

fi → *fi*
fl → *fl*

Formas sensibles a caja

ih → *iH*
iq → *iQ*

Cifras de caja alta y caja baja

4 → *4*
1 → *1*

Alternativas estilizadas

A → *A*

Pictogramas





**UNIVERSIDAD
NACIONAL DEL LITORAL**

Enrique Mammarella
Rector

María Paz Mendoza
Directora de Comunicación Institucional

Alejandro Gariglio
Coordinador de Diseño e Imagen



Lux Sans Italic

Candela Caudana / Franco Scarafia
Diseño tipográfico

Franco Scarafia
Diseño espécimen

Impreso en Gea impresiones (Iturraspe 3481)
sobre papel bookcel 80g., con una tirada
de 200 ejemplares.
Santa Fe, Argentina, agosto de 2024.

www.unl.edu.ar

